



【教育目標】

自ら進んで行動し、
豊かに交流し合う、
たくましい生徒の育成



学校 HP

空気清浄機が配置されました

空気清浄機が30人以上の学級に配置されました。今回の空気清浄機は二酸化炭素濃度センサーを搭載し、換気不足や人の密集を警告するなどの機能を有するだけでなく、ウイルスや細菌の除去効果も非常に高い製品ということです。これからの時期に大変重宝するかと思います。学校では今後も新型コロナウイルスやインフルエンザの感染予防、まん延防止に努めていきたいと思っております。各ご家庭におかれましても、感染対策に引き続きご協力をお願いいたします。



冬の登下校時における交通安全にご注意ください



1月になり降雪、積雪のある日も見られるようになってきました。本格的な冬の到来です。降雪、積雪時の登下校、とりわけ雪道の歩行については注意するようご家庭でもお話しください。

- ・登校時に降雪や積雪が予想される場合は、早めに家を出ましょう。
 - ・靴底が滑らない履き物をはき、小さな歩幅で歩きましょう。
 - ・側溝が見えない場合もあります。転落に気をつけましょう。
 - ・手をポケットに入れておくと転んだときにけがにつながります。手袋などを利用しましょう。
 - ・横断歩道の白線部分は水がしみこまないため氷の膜が張っていることがあります。
- また、屋根の下や軒下は上から落雪の危険もあるので、注意しましょう。



雪かきボランティアの様子

次年度のPTAへのご協力をお願いします

新2・3学年のPTA学年委員の希望調査をGoogleフォームにて行います。詳細は2月5日配付のお便りをご覧ください。締切は2月29日です。事前希望調査の入力及びPTA活動への御協力をよろしくお願いいたします。



就学援助制度ご存知ですか？

経済的な理由により、小・中学校への就学が困難と認められる児童・生徒の保護者で援助を希望する方に対して、小・中学校の学用品や給食費などの経費の一部を援助する制度があります。対象は、以下に該当する方です。

- 町内に住所を有し、町内または近隣市町の小・中学校に在籍する児童・生徒の保護者で、
 - ◇生活保護を受けている世帯、児童扶養手当を受けている世帯
 - ◇前年度または当該学年において、生活保護法に基づく保護の停止または廃止になった世帯
 - ◇当該学年において町民税非課税世帯 等

詳しくは、七ヶ浜町教育総務課（TEL：357-7440）までお問い合わせください。

新入生保護者説明会を行いました

1月16日(火)に令和6年度入学生の保護者の皆さまを対象にした学校説明会を行いました。当日は、雪が散り舞う寒い中、たくさんの保護者の方に集まっていただきました。4月の入学をお待ちしています。



学校評価アンケートへのご協力ありがとうございました

12月に実施した学校評価アンケートへの回答ありがとうございました。集計結果を1月25日(木)に配付しております。保護者の皆さま方のご意見を参考に、さらによりよい学校づくりに取り組んでいきたいと思っております。



2・3月の主な行事予定

※は保護者の方も参加・見学できる行事です。

| | | | |
|-------------------|--|----------|---|
| 2月 1日(木) | 私立高校入試 3年給食なし 1・2年進路希望調査配付 | 3月 1日(金) | 1・2年専門委員会 部活動なし |
| 2月 2日(金) | 1・2・3年キャリアセミナー (5・6校時) 専門委員会 部活動なし | 3月 4日(月) | 3年生5時間・3年生弁当日 |
| 2月 5日(月) | 朝会(放送) 3年生を送る会強化期間(~27日) | 3月 5日(火) | 公立高校入試(学力検査) 3年生3時間・給食なし下校 |
| 2月 7日(水) | 1・2年進路希望調査締切 スクールカウンセラー来校日 | 3月 6日(水) | 公立高校入試(面接・実技) 3年生3時間・給食なし下校 スクールカウンセラー来校日 |
| 2月 8日(木) | 5時間授業 部活動なし | 3月 7日(木) | 3年同窓会入会式 卒業式総練習 3年生4時間・給食なし下校 |
| 2月 9日(金) | 5時間授業 | 3月 8日(金) | 公立高校追試験日 式場準備・部活動なし 3年生2時間・給食なし下校 |
| 2月10日(土)~2月14日(水) | IV期考査に伴う部活動停止期間 | 3月 9日(土) | 1・2年生4時間・給食なし下校 第77回卒業式※ |
| 2月14日(水) | IV期考査 スクールカウンセラー来校日 | 3月11日(月) | 振替休業日(3/9分) |
| 2月16日(金) | 数学検定 | 3月13日(水) | スクールカウンセラー来校日 |
| 2月21日(水) | 5時間授業 部活動なし スクールカウンセラー来校日 | 3月14日(木) | 公立高校合格発表 |
| 2月22日(木) | 2年南極教室(5・6校時) 部活動なし | 3月15日(金) | 3年生合格通知書配付 |
| 2月28日(水) | 3年生を送る会 | 3月18日(月) | 1・2学年懇談会※ |
| | | 3月19日(火) | 1・2年生弁当日 |
| | | 3月21日(木) | 1・2年生弁当日 公立高校二次募集入試 スクールカウンセラー来校日 |
| | | 3月22日(水) | 修了式 |
| | | 3月25日(月) | 新入生一日入学 |
| | | 3月27日(水) | 離任式 8:50※ |

- ・ the first day of spring 立春
- ・ National Foundation Day 建国記念日
- ・ Valentine's Day バレンタインデー
- ・ evil spirits 邪気 ・ demon 鬼
- ・ soybean(s) 大豆 ・ pray 祈る



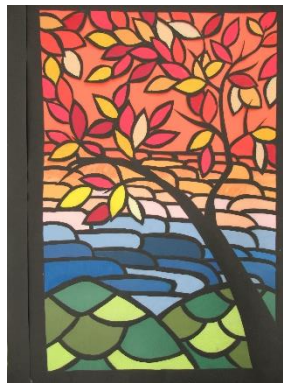
美術部の作品から (切り絵アート)



〈春〉



〈夏〉



〈秋〉



〈冬〉